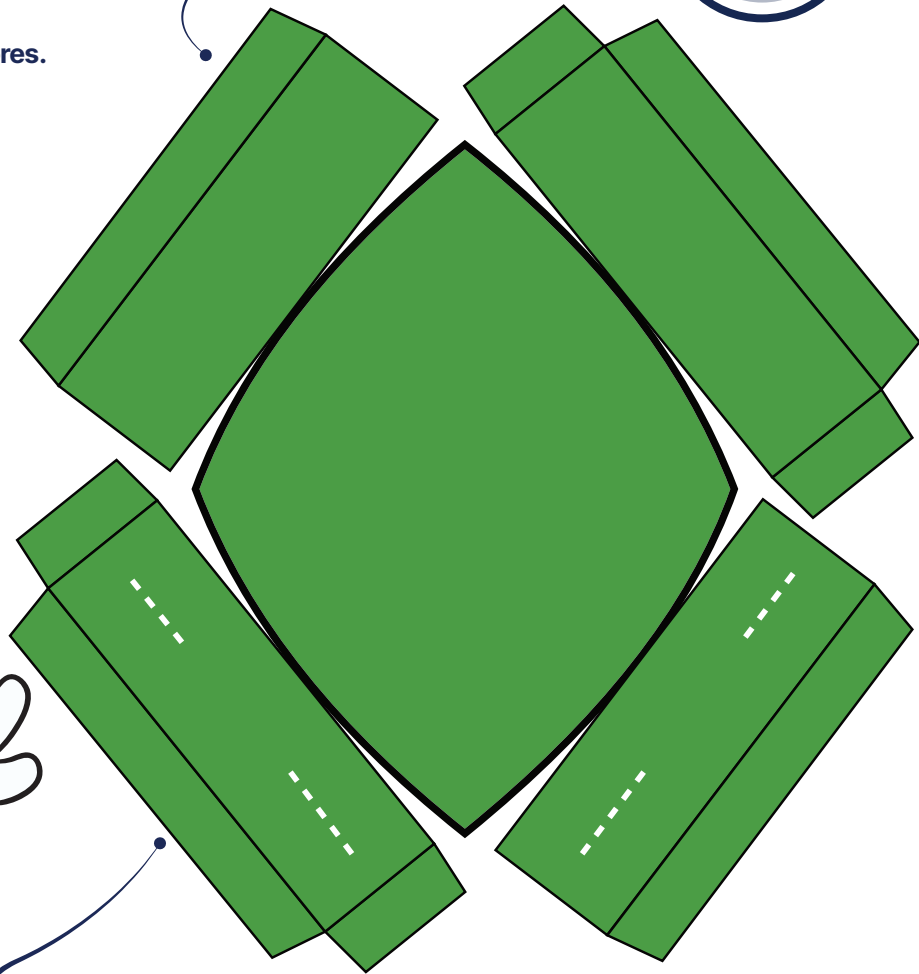
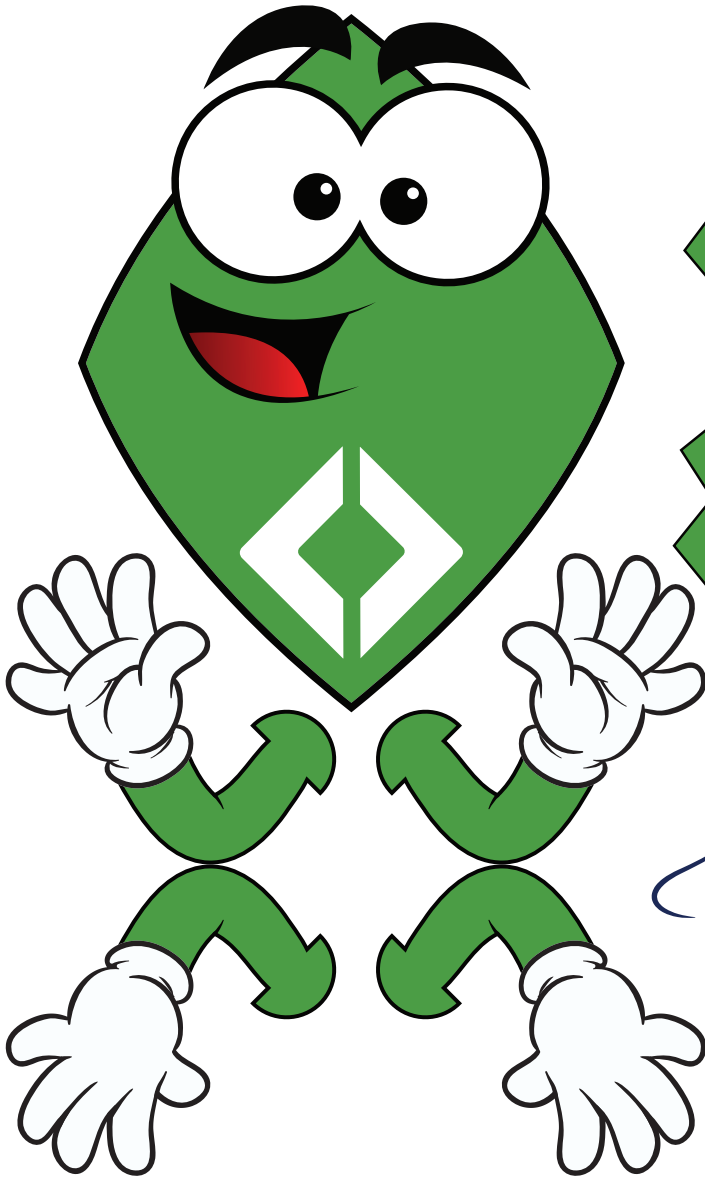
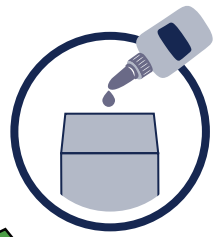


Instacredit

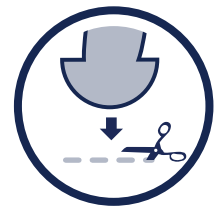
Imprime la plantilla en papel.
Corta con cuidado a lo largo del contorno sólido.
Pega con cinta adhesiva o pegamento las
lengüetas de la carpeta en las caras interiores.

* Nota: Las lengüetas se pegan con goma en la parte posterior de Prestamito.

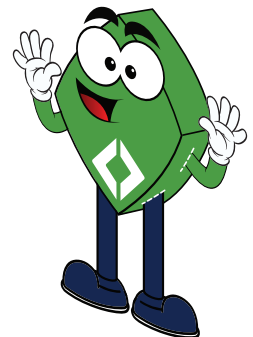
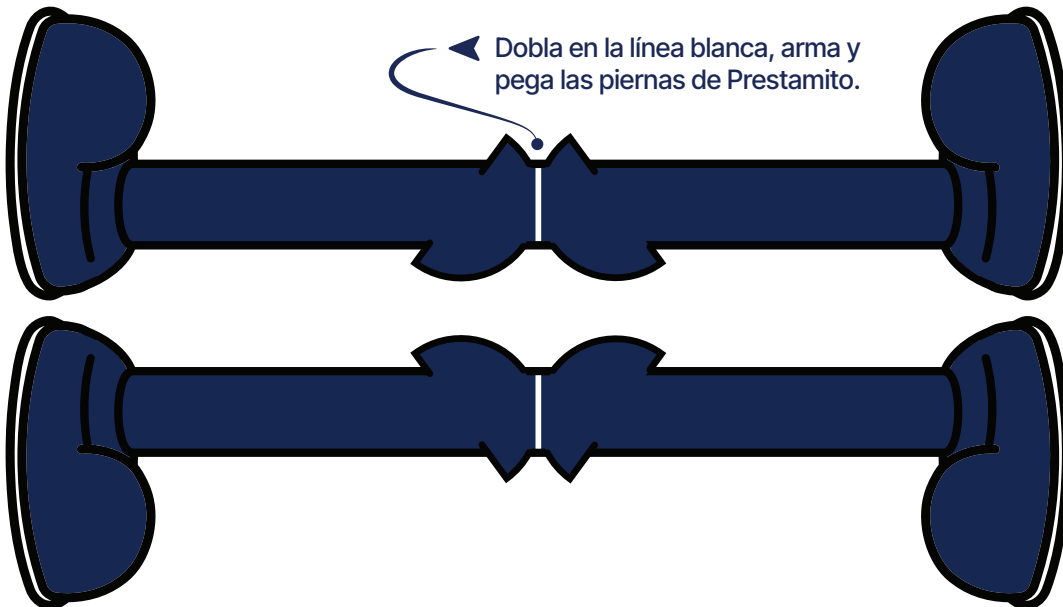


Recorta, dobla y arma el cuerpo y pega las lengüetas del lado posterior de Prestamito.

* Nota: Las líneas punteadas en color blanco son de recorte para insertar las lengüetas en las ranuras.



Dobla en la línea blanca, arma y pega las piernas de Prestamito.



Este es el aspecto final de Prestamito.